

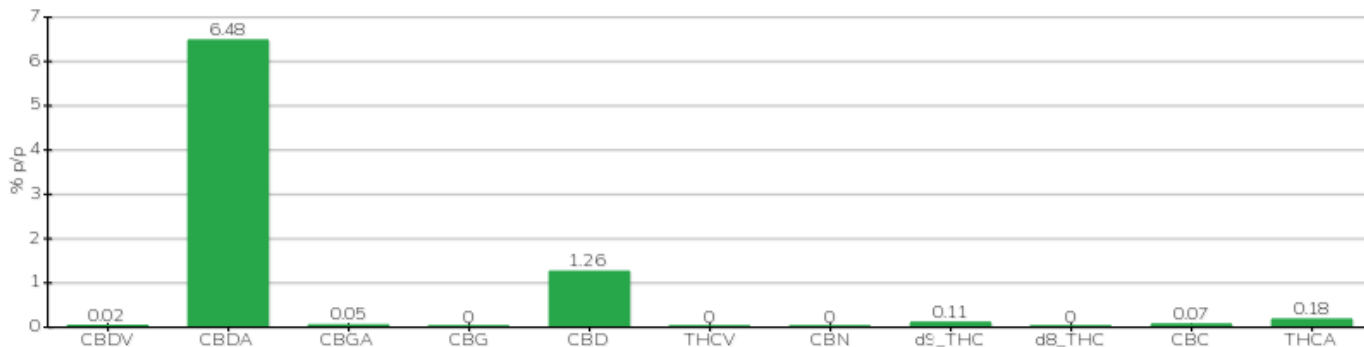
TECHNICAL REPORT

Committente	CANAVOS di Malhiere Severine	Etichetta	Bubba 1
Data accettazione	16/10/2023	Tipologia campione	infiorescenza
Data analisi	17/10/2023	varietà	Finola
Codice riferimento interno	CAV1610.9	N. Cartellino	8
Metodica analitica	HPLC - HS - Rev.2	Campionamento	a cura del cliente
Lotto	8□		

Note

Parametro	% p/p	Metodo
CBDV	0.02%	HPLC-UV
CBDA	6.48%	HPLC-UV
CBGA	0.05%	HPLC-UV
CBG	<0.01%	HPLC-UV
CBD	1.26%	HPLC-UV
THCV	<0.01%	HPLC-UV
CBN	<0.01%	HPLC-UV
d9_THC	0.11%	HPLC-UV
d8_THC	<0.01%	HPLC-UV
CBC	0.07%	HPLC-UV
THCA	0.18%	HPLC-UV
CBD TOTALE	6.94%	CALCOLATO
CBG TOTALE	0.05%	CALCOLATO
THC TOTALE	0.26%	CALCOLATO

CAMPIONE ANALIZZATO: Finola(0.00gr)



Pineto 20/10/2023