

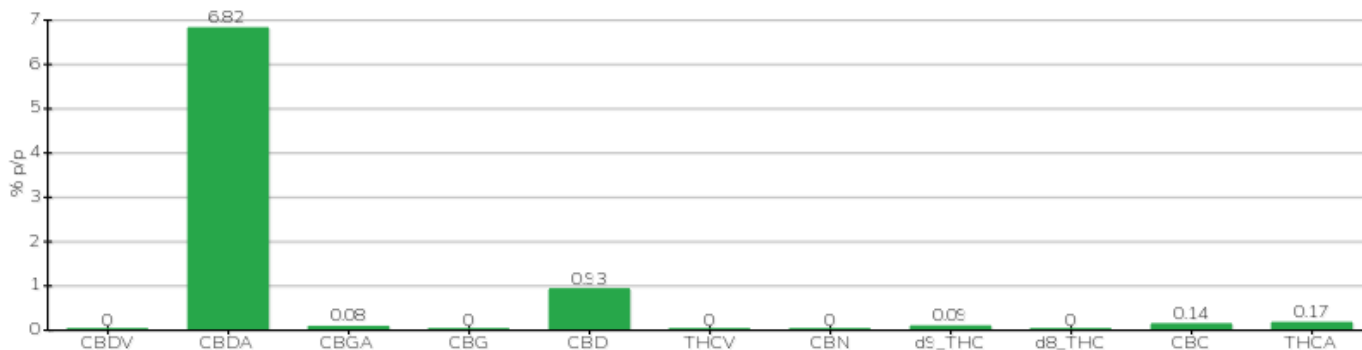
TECHNICAL REPORT

Committente	CANAVOS di Malhiere Severine	Etichetta	Sour 2
Data accettazione	16/10/2023	Tipologia campione	infiorescenza
Data analisi	17/10/2023	varietà	Finola
Codice riferimento interno	CAV1610.8	N. Cartellino	7
Metodica analitica	HPLC - HS - Rev.2	Campionamento	a cura del cliente
Lotto	70		

Note

Parametro	% p/p	Metodo
CBDV	<0.01%	HPLC-UV
CBDA	6.82%	HPLC-UV
CBGA	0.08%	HPLC-UV
CBG	<0.01%	HPLC-UV
CBD	0.93%	HPLC-UV
THCV	<0.01%	HPLC-UV
CBN	<0.01%	HPLC-UV
d9_THC	0.09%	HPLC-UV
d8_THC	<0.01%	HPLC-UV
CBC	0.14%	HPLC-UV
THCA	0.17%	HPLC-UV
CBD TOTALE	6.91%	CALCOLATO
CBG TOTALE	0.07%	CALCOLATO
THC TOTALE	0.24%	CALCOLATO

CAMPIONE ANALIZZATO: Finola(0.00gr)



Pineto 20/10/2023